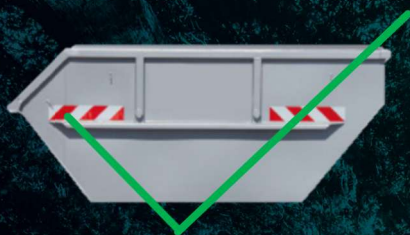


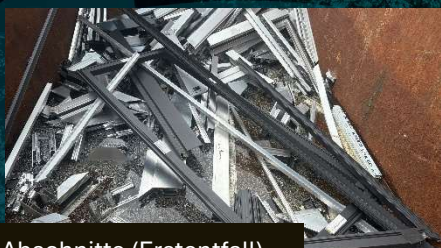
Annahmebedingungen

RE:CORE metals GmbH



Materialfraktionen für das Recycling

Alu-Isoprofile



Abschnitte (Erstentfall)



Ausbauprofile

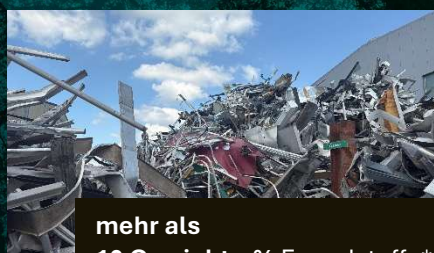
Alu-Bleche



Ohne Anhaftung



max. 10 Gewichts-% Fremdstoffe*



mehr als
10 Gewichts-% Fremdstoffe*



Von der Annahme ausgeschlossen sind insbesondere:

- Kühler
- Dosen, Folie, Jalousien
- Guss
- Flugzeug Alu (Chrom VI)
- Al Draht
- Späne & Briketts
- Hohlkörper
- Schmutz
- Flaschenkappen

*Fremdstoffe sind solche Stoffe, die an den Aluminiumschrotten anhaften oder die sich lose im Container befinden. Dazu zählen nicht-metallische Materialien wie z.B. Lacke, Kunststoffe, Dichtungen, Klebstoffe sowie solche metallischen Materialien, und die keine Aluminiumlegierungen sind. Der Anteil der Fremdstoffe wird nach Gewicht berechnet und beeinflusst den Sortieraufwand und damit den Materialwert.